

湖南工艺美术职业学院

动漫设计专业学生专业技能考核题库

一、模块一 专业基本技能

（一）动画脚本写作

1. 试题编号：1-1：请根据下面提供的文字剧本编写成动画文字脚本。

这是一个盲人的世界，有一个小女孩渴望自己的眼睛能够看到这个世界，在她的心中，世界是美丽的，五彩缤纷的，就像孩子们用油画棒在纸上涂满单纯鲜艳的颜色。她向往阳光，想要知道小鸟用什么样的翅膀去飞翔。于是她开始祈祷，祈求上帝让她看一看这个世界。

终于上帝听到了她的祈祷，并满足了她的要求，用两片树叶医治她的眼睛。

当她睁开眼睛的时候，她开始失望。这并非她想象中的美好世界。周围一片灰暗，笼罩着硝烟，人们如行尸走肉，被邪恶所驱使。内心的欲望，自私，金钱，利益，欺骗.....遮蔽了人们的双眼。

（1）任务描述

- 1、编写的文字脚本富有创意，文字脚本的叙事节奏和剧情发展合理。
- 2、角色言行的描述详尽，摄像机的运动表述清楚，景别技巧标示清楚。
- 3、掌握文字脚本编写规律及写作格式等相关知识，人物的对话，场景的切换，时间的分割描述到位。

4、提交格式为 word 文档。

（2）实施条件

Office word

WPS Office

（3）考核时量

3 小时

(4) 评分细则

1、编写的文字脚本富有创意、文字脚本的叙事节奏和剧情发展合理。(20分)

2、动画文字脚本完整、思路清晰、语言流畅、结构安排合理。画面美术效果描述准确、景别标示清楚、景别的技巧运用合理、摄像机的运动表述清楚、角色言行的描述详尽。(40分)

3、人物的对话，场景的切换，时间的分割描述到位，整体效果尚可。(20分)

4、项目完成过程符合文字动画脚本写作的工作规范，遵守纪律，具有良好的职业操守，正常关闭设备的电源。操作完成后整齐摆放工具及凳子放回原位，按顺序退出考场。(20分)

湖南工艺美术职业学院
动漫设计专业学生专业技能考核题库

(一) 动画脚本写作

1. 试题编号：1-2：请根据下面四格漫画写一段文字脚本。



(1) 任务描述

- 1、编写的文字脚本富有创意，文字脚本的叙事节奏和剧情发展合理。
- 2、角色言行的描述详尽，摄像机的运动表述清楚，景别技巧标示清楚。
- 3、掌握文字脚本编写规律及写作格式等相关知识，人物的对话，场景的切换，时间的分割描述到位。
- 4、提交格式为 word 文档。

(2) 实施条件

Office word

WPS Office

(3) 考核时量

3 小时

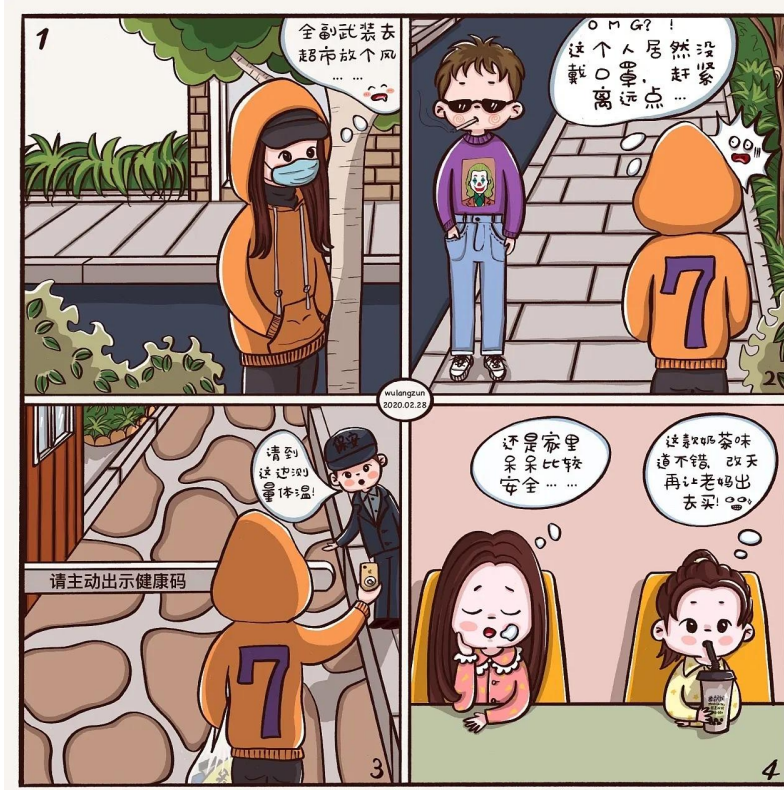
(4) 评分细则

- 1、编写的文字脚本富有创意、文字脚本的叙事节奏和剧情发展合理。(20分)
- 2、动画文字脚本完整、思路清晰、语言流畅、结构安排合理。画面美术效果描述准确、景别标示清楚、景别的技巧运用合理、摄像机的运动表述清楚、角色言行的描述详尽。(40分)
- 3、人物的对话，场景的切换，时间的分割描述到位，整体效果尚可。(20分)
- 4、项目完成过程符合文字动画脚本写作的工作规范，遵守纪律，具有良好的职业操守，正常关闭设备的电源。操作完成后整齐摆放工具及凳子放回原位，按顺序退出考场。(20分)

湖南工艺美术职业学院 动漫设计专业学生专业技能考核题库

(一) 动画脚本写作

1. 试题编号：1-3：请根据下面素材编写为动画文字脚本。



(1) 任务描述

- 1、编写的文字脚本富有创意，文字脚本的叙事节奏和剧情发展合理。
- 2、角色言行的描述详尽，摄像机的运动表述清楚，景别技巧标示清楚。
- 3、掌握文字脚本编写规律及写作格式等相关知识，人物的对话，场景的切换，时间的分割描述到位。

4、提交格式为 word 文档。

(2) 实施条件

Office word

WPS Office

(3) 考核时量

3 小时

(4) 评分细则

1、编写的文字脚本富有创意、文字脚本的叙事节奏和剧情发展合理。(20分)

2、动画文字脚本完整、思路清晰、语言流畅、结构安排合理。画面美术效果描述准确、景别标示清楚、景别的技巧运用合理、摄像机的运动表述清楚、角色言行的描述详尽。(40分)

3、人物的对话，场景的切换，时间的分割描述到位，整体效果尚可。(20分)

4、项目完成过程符合文字动画脚本写作的工作规范，遵守纪律，具有良好的职业操守，正常关闭设备的电源。操作完成后整齐摆放工具及凳子放回原位，按顺序退出考场。(20分)

湖南工艺美术职业学院

动漫设计专业学生专业技能考核题库

（一）动画脚本写作

1. 试题编号：1-4：请根据所提供的文字节选一段编写成动画文字脚本，时间不低于 30 秒。

有一天小白兔去外地玩，在飞机候机厅候机时，很无聊就吃天津大麻花，但她又觉得口渴，就去买水喝，等她回来的时候看到小松鼠正坐在她旁边的位置上，而且正在吃她的大麻花。小白兔非常的生气，但为了保持淑女风范就没有发作，狠狠地瞪了小松鼠一眼。可是小松鼠居然不知悔改继续吃她的大麻花。小白兔一生气就和小松鼠抢着吃，塞了一嘴的大麻花，但是很可惜，最后一个麻花被小松鼠抢到。小白兔一时间怒从心头起，恶向胆边生，双眼冒火，脸色铁青，吓得小松鼠：“你你你没事……”话没说完已经被小白兔踩在地上，一阵乱踩，然后一把抢过那个麻花，塞在嘴里。小松鼠用尽最后一口气：“你要吃就说嘛，我又不是不给你。”这个时候广播室传来登机的提示。小白兔拍拍嘴，拿起椅子上的大衣，这个时候她愣住了————一包开口的麻花安安静静的躺在大衣下面……

（1）任务描述

- 1、编写的文字脚本富有创意，文字脚本的叙事节奏和剧情发展合理。
- 2、角色言行的描述详尽，摄像机的运动表述清楚，景别技巧标示清楚。
- 3、掌握文字脚本编写规律及写作格式等相关知识，人物的对话，场景的切换，时间的分割描述到位。
- 4、提交格式为 word 文档。

（2）实施条件

Office word

WPS Office

（3）考核时量

3 小时

(4) 评分细则

1、编写的文字脚本富有创意、文字脚本的叙事节奏和剧情发展合理。(20分)

2、动画文字脚本完整、思路清晰、语言流畅、结构安排合理。画面美术效果描述准确、景别标示清楚、景别的技巧运用合理、摄像机的运动表述清楚、角色言行的描述详尽。(40分)

3、人物的对话，场景的切换，时间的分割描述到位，整体效果尚可。(20分)

4、项目完成过程符合文字动画脚本写作的工作规范，遵守纪律，具有良好的职业操守，正常关闭设备的电源。操作完成后整齐摆放工具及凳子放回原位，按顺序退出考场。(20分)

湖南工艺美术职业学院 动漫设计专业学生专业技能考核题库

（一）动画脚本写作

1. 试题编号：1-5：请根据下面四格漫画写一段文字脚本。



（1）任务描述

- 1、编写的文字脚本富有创意，文字脚本的叙事节奏和剧情发展合理。
- 2、角色言行的描述详尽，摄像机的运动表述清楚，景别技巧标示清楚。
- 3、掌握文字脚本编写规律及写作格式等相关知识，人物的对话，场景的切换，时间的分割描述到位。
- 4、提交格式为 word 文档。

(2) 实施条件

Office word

WPS Office

(3) 考核时量

3 小时

(4) 评分细则

1、编写的文字脚本富有创意、文字脚本的叙事节奏和剧情发展合理。(20分)

2、动画文字脚本完整、思路清晰、语言流畅、结构安排合理。画面美术效果描述准确、景别标示清楚、景别的技巧运用合理、摄像机的运动表述清楚、角色言行的描述详尽。(40分)

3、人物的对话，场景的切换，时间的分割描述到位，整体效果尚可。(20分)

4、项目完成过程符合文字动画脚本写作的工作规范，遵守纪律，具有良好的职业操守，正常关闭设备的电源。操作完成后整齐摆放工具及凳子放回原位，按顺序退出考场。(20分)

湖南工艺美术职业学院

动漫设计专业学生专业技能考核题库

(二) 分镜头设计

1. 试题编号：2-1：请根据下列文字剧本绘制成动画分镜头画面。

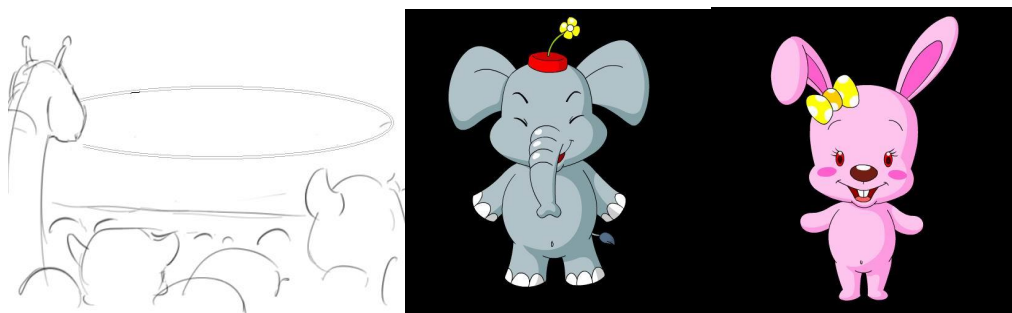
第七场：村中草地上一个大舞台（日）

37：全景：许多动物们在台下欢呼（背），远处可见大飞在舞台上，穿着芭蕾舞服，高举双手鲜花，向观众至谢！

38：近景：动作1 大飞满脸笑容，高举鲜花至谢，动作2 镜头拉开，见朵朵高举花环跑入。

39：近景：大飞视角，朵朵高举画环，欲献给大飞“大飞，你是最棒的”。

40：近景：动作1 略仰，朵朵背侧，给大飞带上花环，动作2 镜头上摇见大飞得意的笑着。



(1) 任务描述

1、按照所给文字剧本改写成动画分镜，分镜头画面符合表意，镜头运用得当，镜头连贯，人物造型准确，画面构图透视合理。

2、思路清晰，脚本完整、镜头衔接恰当。

3、手绘或电脑绘制均可，手绘统一用 A4 纸，电脑绘图统一为 A4 页面，分辨率为 150dpi，色彩模式为 RGB 模式，导出格式为 JPG 格式。电脑绘图考生请将完成的文件命名，并存放在指定的文件夹里。

(2) 实施条件

Adobe Flash CS3 (中文版) (选用)

Adobe Photoshop CS3 (中文版) (选用)

Sai2 (中文版) (选用)

(3) 考核时量

3 小时

(4) 评分细则

1、镜头运用和画面结合合理，绘制方法与应用技巧、表现形式正确，分镜头符合影视特征及规律。(40 分)

2、注释的文字清楚，标明了时间、场景、道具等信息。(20 分)

3、分镜头绘画技法运用基本得当，画面整体效果尚可。(20 分)

4、项目完成过程符合分镜头设计的工作规范，文明操作、遵守纪律，具有良好的职业操守，正常关闭设备的电源。操作完成后整齐摆放工具及凳子放回原位，按顺序退出考场。(20 分)

湖南工艺美术职业学院
动漫设计专业学生专业技能考核题库

(二) 分镜头设计

1. 试题编号: 2-2: 请根据下列文字剧本绘制成动画分镜头画面。

场: 6	时: 清晨 外
景: 招待所外	人: 李青、沈妍

△全景 清晨山区美丽的风光, 李青一个人在招待所附近走着, 手摸摸肚子。

李青: (0. S) 肚子好饿, 沈妍他们明明就去了食堂吃饭, 还带了那么多零食, 为什么还要抢我的馒头-----

近景

△想到这不争气的泪水又往下掉, 李青拿出手绢擦试着。

沈妍: 李青-----

两人中景

△听到班长的叫唤, 李青赶紧将手绢收起, 装出微笑的面对。

沈妍: 李青, 一起去吃早餐吧!

△中景李青摇摇头。

李青: 不用我-----

全景

沈妍: 别跟我客气了, 他们几个已经在食堂等我们了, 走吧!

△沈妍拉着李青的手往招待所走去。



(1) 任务描述

1、按照所给文字剧本改写成动画分镜，分镜头画面符合表意，镜头运用得当，镜头连贯，人物造型准确，画面构图透视合理。

2、思路清晰，脚本完整、镜头衔接恰当。

3、手绘或电脑绘制均可，手绘统一用 A4 纸，电脑绘图统一为 A4 页面，分辨率为 150dpi，色彩模式为 RGB 模式，导出格式为 JPG 格式。请将绘制的分镜头画面名称按照镜头号进行标注。考生请将完成的文件命名，并存放在指定的文件夹里。

(2) 实施条件

Adobe Flash CS3 (中文版) (选用)

Adobe Photoshop CS3 (中文版) (选用)

Sai2 (中文版) (选用)

(3) 考核时量

3 小时

(4) 评分细则

1、镜头运用和画面结合合理，绘制方法与应用技巧、表现形式正确，分镜头符合影视特征及规律。(40 分)

2、注释的文字清楚，标明了时间、场景、道具等信息。(20 分)

3、分镜头绘画技法运用基本得当，画面整体效果尚可。(20 分)

4、项目完成过程符合分镜头设计的工作规范，文明操作、遵守纪律，具有良好的职业操守，正常关闭设备的电源。操作完成后整齐摆放工具及凳子放回原位，按顺序退出考场。(20 分)

湖南工艺美术职业学院

动漫设计专业学生专业技能考核题库

(二) 分镜头设计

1. 试题编号：2-3：请根据动画文字分镜头内容，按照任务要求把分镜头画面绘制出来，并将分镜的景别和镜头运动用文字表述出来。

无蓬浴室 日外 夏

01 一颗大树，树上一个老鸦窝，勇士正爬上树去掏老鸦窝。

02 一只老鸦正在窝里浮着蛋。

03 勇士冒出半个头老，老鸦一惊，哇的叫了一声展翅飞了起来。

04 勇士也被老鸦吓了一跳，手一松身子往后一仰，差点掉下树去。

05 勇士手抓住树枝。

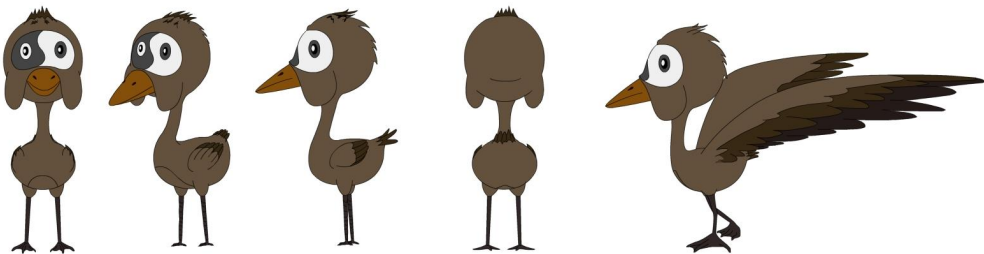
06 勇士双手连忙抓着树枝稳住了身体，抬头看着在空中盘旋的老鸦，狠很说道：你`敢吓我，本事别飞走，一会我一弹弓就打你下来！

07 勇士边说边看着鸟窝里的两个蛋，眼里露出了惊喜，哇哈哈！两个蛋嘿嘿归我了，勇士一只手抓住树枝，伸着一只手拿起两个蛋，两眼盯着蛋在手里把玩了半天爱不失手。

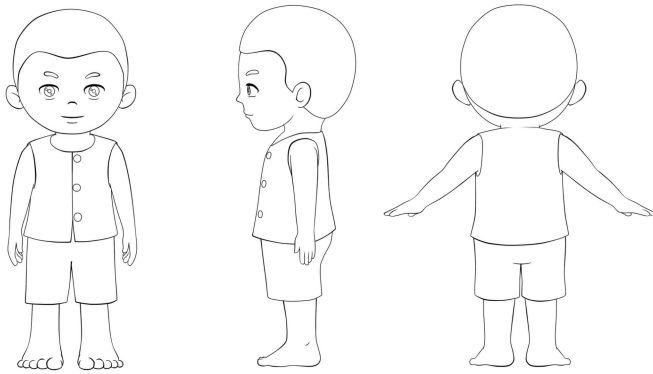
08 勇士伸手想把蛋放在口袋里去准备下树，突然听到有侧传来什么声音，回头看去。

09 女居士正在洗澡。

10 勇士两眼直直的盯着窗户。



勇士



(1) 任务描述

1、按照所给文字剧本改写成动画分镜，分镜头画面符合表意，镜头运用得当，镜头连贯，人物造型准确，画面构图透视合理。

2、根据文字分镜头剧本和分镜头画面的前后关系绘制分镜头中 01、02、03、04 镜头。

3、手绘或电脑绘制均可，手绘统一用 A4 纸，电脑绘图统一为 A4 页面，分辨率为 150dpi，色彩模式为 RGB 模式，导出格式为 JPG 格式。请将绘制的分镜头画面名称按照镜头号进行标注。考生请将完成的文件命名，并存放在指定的文件夹里。

(2) 实施条件

Adobe Flash CS3 (中文版) (选用)

Adobe Photoshop CS3 (中文版) (选用)

Sai2 (中文版) (选用)

(3) 考核时量

3 小时

(4) 评分细则

1、镜头运用和画面结合合理，绘制方法与应用技巧、表现形式正确，分镜头符合影视特征及规律。(40 分)

2、注释的文字清楚，标明了时间、场景、道具等信息。(20 分)

3、分镜头绘画技法运用基本得当，画面整体效果尚可。（20分）

4、项目完成过程符合分镜头设计的工作规范，文明操作、遵守纪律，具有良好的职业操守，正常关闭设备的电源。操作完成后整齐摆放工具及凳子放回原位，按顺序退出考场。（20分）

湖南工艺美术职业学院

动漫设计专业学生专业技能考核题库

(二) 分镜头设计

1. 试题编号：2-4：请根据动画文字分镜头内容，将空白处的分镜头画面绘制出来，并将分镜的景别和镜头运动用文字表述出来。

第三场：小瑞家（外）

15：近景：小瑞视线，见田田放下照相机，拿出一张快照“哇。。小瑞，今天你好帅”。

16：特写：照片上小瑞作势欲打的特写。

17：近景：略仰，小瑞一脸倦容，打着哈欠“搞什么嘛，一大早就拼命的敲门”推进，小瑞打着哈欠“啊……”

18：近景：田田“还没睡醒啊？是不是又做恶梦了？”

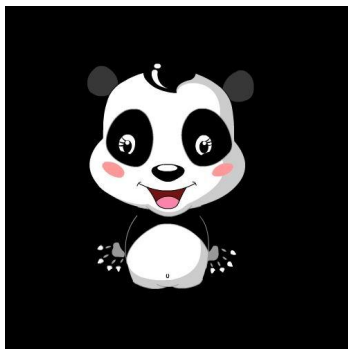
19：近景：小瑞“是啊，都怪那个朵朵，每次都送我胡萝卜，害我每次睡觉都要梦到”。


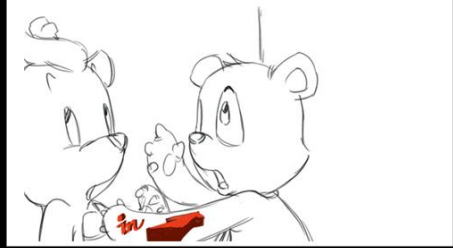
20：小全：梦境中，许多胡萝卜追着小瑞跑，小瑞画外音“一大堆胡萝卜向我扑过来”。

21：近景：小瑞打了个冷战“不说了，痛苦啊，我还是再去睡会吧”小瑞转身往屋里走，田田上前拦住小瑞“还睡啊，你看都什么时候了”。

22：小全：空景，太阳高高的挂在天空中。

23：近景：小瑞抬头向上看，“不好”镜头拉开，小瑞向画左前跑出“我们得马上赶去玩具城”镜头跟，田田在后紧跟，边跑边喊“喂……你还没刷牙呢”镜头拉开，见两人跑远。



镜号 SC	画 面 PICTURE	制作说明 NOTE	对白 DIALOGUE	长度 TIME
20		小全：梦境中，许多胡萝卜追着小瑞跑，小瑞画外音“一大堆胡萝卜向我扑过来”		
21				
				
22		小全：空景，太阳高高的挂在天空中		
23		近景：小瑞抬头向上看，“不好”镜头拉开，小瑞向画左前跑出“我们得马上赶去玩具城”镜头跟，田田在后紧跟，边跑边喊“喂。。。。你还没刷牙呢”镜头拉开，见两人跑远		

镜号 SC	画面 PICTURE	制作说明 NOTE	对白 DIALOGUE	长度 TIME
15		近景：小瑞视线， 见田田放下照相机， 拿出一张快照 “哇。。。小瑞，今天你好帅”		
17				
18				
19				

(1) 任务描述

1、按照所给文字剧本改写成动画分镜，分镜头画面符合表意，镜头运用得当，镜头连贯，人物造型准确，画面构图透视合理。

2、根据文字分镜头剧本和分镜头画面的前后关系绘制分镜头中 3 场 16、18、22、23 镜头。

3、手绘或电脑绘制均可，手绘统一用 A4 纸，电脑绘图统一为 A4 页面，分辨率为 150dpi，色彩模式为 RGB 模式，导出格式为 JPG 格式。请将绘制的分镜头画面名称按照镜头号进行标注。考生请将完成的文件命名，并存放在指定的文件夹里。

(2) 实施条件

Adobe Flash CS3 (中文版) (选用)

Adobe Photoshop CS3 (中文版) (选用)

Sai2 (中文版) (选用)

(3) 考核时量

3 小时

(4) 评分细则

1、镜头运用和画面结合合理，绘制方法与应用技巧、表现形式正确，分镜头符合影视特征及规律。(40 分)

2、注释的文字清楚，标明了时间、场景、道具等信息。(20 分)

3、分镜头绘画技法运用基本得当，画面整体效果尚可。(20 分)

4、项目完成过程符合分镜头设计的工作规范，文明操作、遵守纪律，具有良好的职业操守，正常关闭设备的电源。操作完成后整齐摆放工具及凳子放回原位，按顺序退出考场。(20 分)

湖南工艺美术职业学院

动漫设计专业学生专业技能考核题库

（二）分镜头设计

1. 试题编号：2-5：请根据动画文字分镜头内容，将空白处的分镜头画面绘制出来，并将分镜的景别和镜头运动用文字表述出来。

第十二场：水塘边（日）

58：近景：水塘里阿袋正闭眼带着耳机，盖着花条纹浴巾，躺在自己的小蛋壳里，浮在水上晒太阳，水位上上下下，每每即将干涸的瞬间，水会再次涨起来，充满整个水塘。随着水位的高低变化，阿袋和他的蛋壳也上上下下有节奏地浮动，鼻子里呼哧呼哧地吐着泡泡。

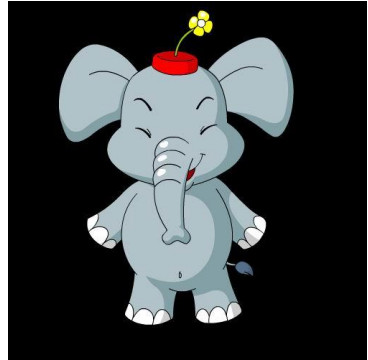
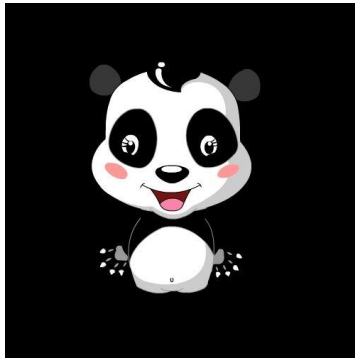
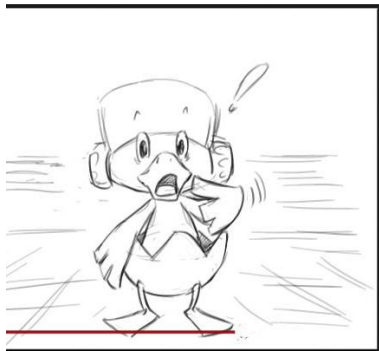
59：近景：大飞正趴在水塘边吸水。每当水即将被吸干的时候，大飞已经满脸通红到达极限，于是抽搐两下，松劲，水又全部回到了水塘里。于是大飞换个姿势又再来过。

60：特写—近景：动作1大飞正含着满满一大口水，憋着气，满脸通红，动作2忽然一阵闪光灯闪过，大飞一震，停止了吸水，动作3微微侧头向画右上看，镜头上摇，仰视见，动作4小瑞和田田正伟岸地站在自己身边，目光中有些同情也有些鄙夷。

61：近景：动作1人物略正，大飞默然地转回头，低着头神情落寞，动作2一松劲，水一下子流了出来，镜头拉开，水流冲向镜头

62：近景：动作1镜头随急速的水流向画左冲，正睡着的阿袋被急速的水流高高荡起，镜头跟，动作2水流上，阿袋呱呱乱叫起来，动作3水冲进了阿袋的蛋壳里，险些将她淹没。动作4水流渐渐低，镜头跟她使劲地游到了岸边，爬上岸，把蛋壳里的水倒出。

66：特写：大飞趴在岸边低头不语，神情低落，圈出。



PAGE (页)

镜号 SC	画面 PICTURE	制作说明 NOTE	对白 DIALOGUE	长度 TIME
58		近景：水塘里阿袋 正闭眼带着耳机， 盖着花条纹浴巾， 躺在自己的小蛋壳 里，浮在水上晒太阳		
59		里，浮在水上晒太阳 ，水位上上下下，		
60				

镜号 SC	画面 PICTURE	制作说明 NOTE	对白 DIALOGUE	长度 TIME
61		近景：动作1人物略正，大飞默然地转回头，低着头神情落寞，动作2一松劲，水一下子流了出来，镜头拉开，水流冲向镜头		
62				

(1) 任务描述

1、按照所给文字剧本改写成动画分镜，分镜头画面符合表意，镜头运用得当，镜头连贯，人物造型准确，画面构图透视合理。

2、根据文字分镜头剧本和分镜头画面的前后关系绘制分镜头中 12 场 58、61 镜头。

3、手绘或电脑绘制均可，手绘统一用 A4 纸，电脑绘图统一为 A4 页面，分辨率为 150dpi，色彩模式为 RGB 模式，导出格式为 JPG 格式。请将绘制的分镜头画面名称按照镜头号进行标注。考生请将完成的文件命名，并存放在指定的文件夹里。

(2) 实施条件

Adobe Flash CS3 (中文版) (选用)

Adobe Photoshop CS3 (中文版) (选用)

Sai2 (中文版) (选用)

(3) 考核时量

3 小时

(4) 评分细则

1、镜头运用和画面结合合理，绘制方法与应用技巧、表现形式正确，分镜头符合影视特征及规律。(40 分)

2、注释的文字清楚，标明了时间、场景、道具等信息。(20 分)

3、分镜头绘画技法运用基本得当，画面整体效果尚可。(20 分)

4、项目完成过程符合分镜头设计的工作规范，文明操作、遵守纪律，具有良好的职业操守，正常关闭设备的电源。操作完成后整齐摆放工具及凳子放回原位，按顺序退出考场。(20 分)

湖南工艺美术职业学院
动漫设计专业学生专业技能考核题库

(三) 动画造型设计

1. 试题编号: 3-1: 请根据已给角色造型设计出人物的侧面, 背面, 3/4 面的造型各一个。



(1) 任务描述

1、绘制出角色的侧面, 背面, 3/4 面的造型各一个, 比例、结构、透视基本合理。

2、手绘或电脑绘制均可, 手绘统一用 A4 纸, 电脑绘图统一为 A4 页面, 分辨率为 150dpi, 色彩模式为 RGB 模式, 导出格式为 JPG 格式。电脑绘图考生请将完成的文件命名, 并存放在指定的文件夹里。

3、线条灵活、生动, 符合二维造型基本要求。

(2) 实施条件

Adobe Flash CS3 (中文版) (选用)

Adobe Photoshop CS3 (中文版) (选用)

Sai2 (中文版) (选用)

(3) 考核时量

3 小时

(4) 评分细则

1、造型符合题目要求，比例、结构、透视基本合理、角色表情生动、自然、动态设计具有性格化。(40 分)

2、线条灵活、生动，符合二维造型基本要求。(20 分)

3、绘制技法运用得当、娴熟生动，制作细致，整体效果好。(20 分)

4、项目完成过程符合动画造型设计的工作规范，文明操作、遵守纪律，具有良好的职业操守，正常关闭设备的电源。操作完成后整齐摆放工具及凳子放回原位，按顺序退出考场。(20 分)

湖南工艺美术职业学院
动漫设计专业学生专业技能考核题库

(三) 动画造型设计

1. 试题编号：3-2：请根据已给角色设计出人物的跳跃，生气，吃惊的动态各一个。



(1) 任务描述

1、绘制出人物的跳跃，生气，吃惊的动态各一个，比例、结构、透视基本合理。

2、手绘或电脑绘制均可，手绘统一用 A4 纸。电脑绘图统一为 A4 页面，分辨率为 150dpi，色彩模式为 RGB 模式，导出格式为 JPG 格式。电脑绘图考生请将完成的文件命名，并存放在指定的文件夹里。

(2) 实施条件

Adobe Flash CS3 (中文版) (选用)

Adobe Photoshop CS3 (中文版) (选用)

Sai2 (中文版) (选用)

(3) 考核时量

3 小时

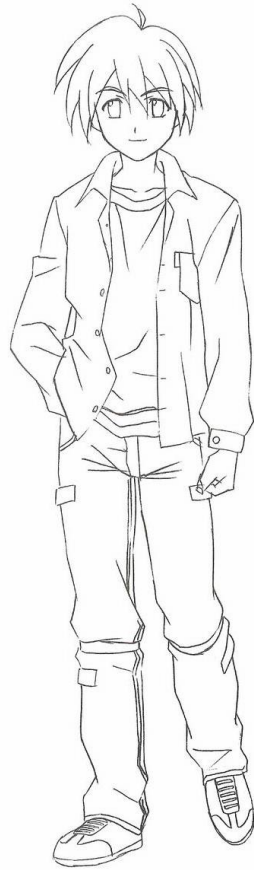
(4) 评分细则

- 1、造型符合题目要求，比例、结构、透视基本合理、角色表情生动、自然、动态设计具有性格化。(40 分)
- 2、线条灵活、生动，符合二维造型基本要求。(20 分)
- 3、绘制技法运用得当、娴熟生动，制作细致，整体效果好。(20 分)
- 4、项目完成过程符合动画造型设计的工作规范，文明操作、遵守纪律，具有良好的职业操守，正常关闭设备的电源。操作完成后整齐摆放工具及凳子放回原位，按顺序退出考场。(20 分)

湖南工艺美术职业学院
动漫设计专业学生专业技能考核题库

(三) 动画造型设计

1. 试题编号：3-3：请根据下列动画角色造型设计一组角色打篮球的三个动态造型。



(1) 任务描述

- 1、绘制出角色打篮球三个动态造型，比例、结构、透视基本合理。
- 2、手绘或电脑绘制均可，手绘统一用 A4 纸。电脑绘图统一为 A4 页面，分辨率为 150dpi，色彩模式为 RGB 模式，导出格式为 JPG 格式。电脑绘图考生请将完成的文件命名，并存放在指定的文件夹里。

(2) 实施条件

Adobe Flash CS3 (中文版) (选用)

Adobe Photoshop CS3 (中文版) (选用)

Sai2 (中文版) (选用)

(3) 考核时量

3 小时

(4) 评分细则

1、造型符合题目要求，比例、结构、透视基本合理、角色表情生动、自然、动态设计具有性格化。(40 分)

2、线条灵活、生动，符合二维造型基本要求。(20 分)

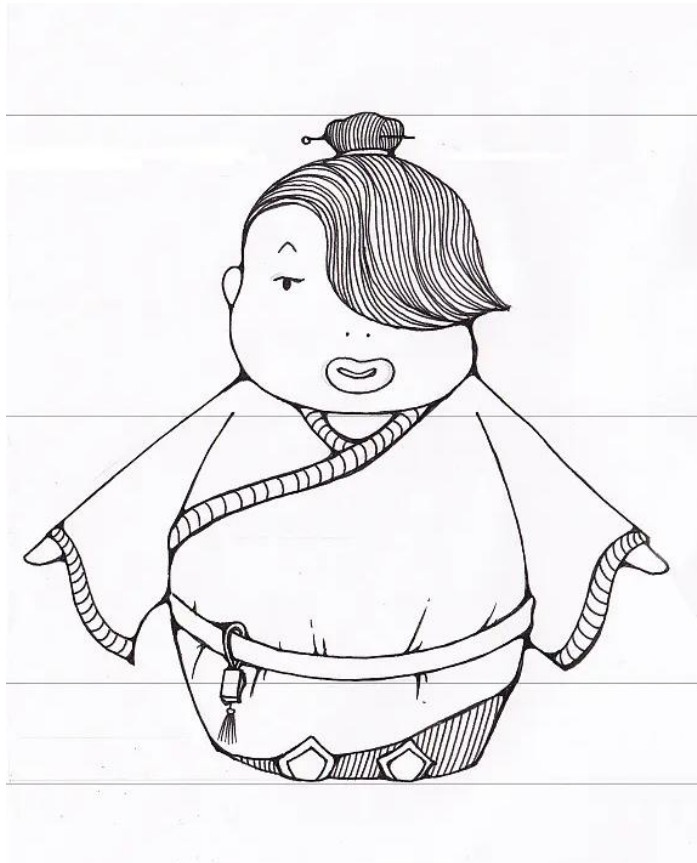
3、绘制技法运用得当、娴熟生动，制作细致，整体效果好。(20 分)

4、项目完成过程符合动画造型设计的工作规范，文明操作、遵守纪律，具有良好的职业操守，正常关闭设备的电源。操作完成后整齐摆放工具及凳子放回原位，按顺序退出考场。(20 分)

湖南工艺美术职业学院
动漫设计专业学生专业技能考核题库

(三) 动画造型设计

1. 试题编号：3-4：请根据下列动画角色造型设计出他作为厨师炒菜三个动态造型。



(1) 任务描述

- 1、绘制出角色炒菜的三个动态造型，比例、结构、透视基本合理。
- 2、手绘或电脑绘制均可，手绘统一用 A4 纸。电脑绘图统一为 A4 页面，分辨率为 150dpi，色彩模式为 RGB 模式，导出格式为 JPG 格式。电脑绘图考生请将完成的文件命名，并存放在指定的文件夹里。

(2) 实施条件

Adobe Flash CS3 (中文版) (选用)

Adobe Photoshop CS3 (中文版) (选用)

Sai2 (中文版) (选用)

(3) 考核时量

3 小时

(4) 评分细则

1、造型符合题目要求，比例、结构、透视基本合理、角色表情生动、自然、动态设计具有性格化。(40 分)

2、线条灵活、生动，符合二维造型基本要求。(20 分)

3、绘制技法运用得当、娴熟生动，制作细致，整体效果好。(20 分)

4、项目完成过程符合动画造型设计的工作规范，文明操作、遵守纪律，具有良好的职业操守，正常关闭设备的电源。操作完成后整齐摆放工具及凳子放回原位，按顺序退出考场。(20 分)

湖南工艺美术职业学院

动漫设计专业学生专业技能考核题库

（三）动画造型设计

1. 试题编号：3-5：汽车造型设计。

设计一辆汽车，要求概念明确，创意清晰。（设计车型不受限制）

（1）任务描述

1、绘出汽车的正面、侧面二个视图，比例、结构、透视基本合理。

2、手绘或电脑绘制均可，手绘统一用 A4 纸。电脑绘图统一为 A4 页面，分辨率为 150dpi，色彩模式为 RGB 模式，导出格式为 JPG 格式。电脑绘图考生请将完成的文件命名，并存放在指定的文件夹里。

（2）实施条件

Adobe Flash CS3 (中文版)（选用）

Adobe Photoshop CS3 (中文版)（选用）

Sai2 (中文版)（选用）

（3）考核时量

3 小时

（4）评分细则

1、造型符合题目要求，比例、结构、透视基本合理、角色表情生动、自然、动态设计具有性格化。（40 分）

2、线条灵活、生动，符合二维造型基本要求。（20 分）

3、绘制技法运用得当、娴熟生动，制作细致，整体效果好。（20 分）

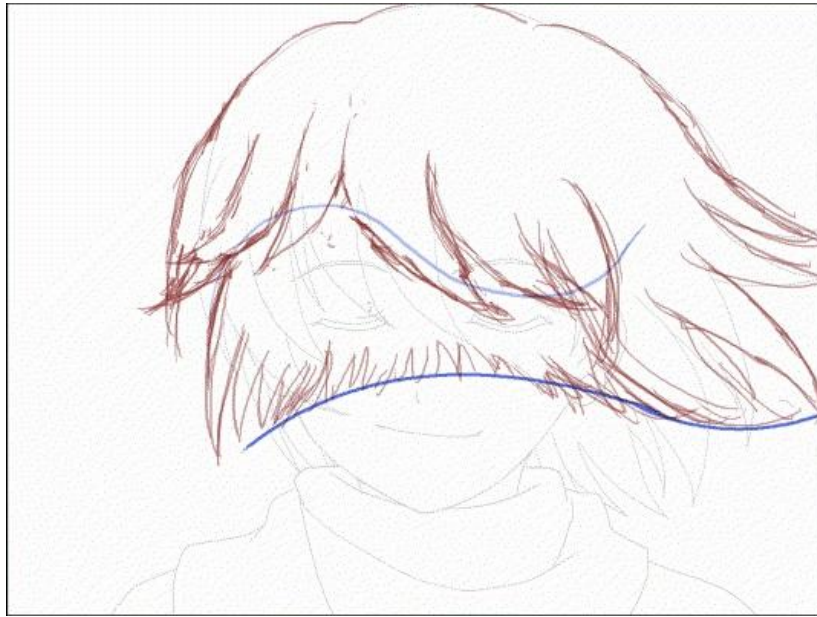
4、项目完成过程符合动画造型设计的工作规范，文明操作、遵守纪律，具有良好的职业操守，正常关闭设备的电源。操作完成后整齐摆放工具及凳子放回原位，按顺序退出考场。（20 分）

湖南工艺美术职业学院
动漫设计专业学生专业技能考核题库

模块二 岗位核心技能

（一）原画绘制

1. 试题编号：1-1：请根据的已给造型，绘制人物头发飘动的动作。



（1）任务描述

1、绘制头发飘动动作，舞台尺寸为 1280*720 像素，帧频为 24 帧/秒，线条为实线 1 号。

2、人物透视结构关系准确、合理，比例关系协调， 要求画出关键帧不得少于 8 帧，循环动作时间在 5 秒以上。

3、手绘或电脑绘制均可，手绘统一用 A4 纸，电脑绘制保存源文件格式文件，再导出一个 AVI 格式影片。考生请将完成的文件命名，并存放在指定的文件夹里。

（2）实施条件

Adobe Flash CS3 (中文版)（选用）

Adobe Photoshop CS3 (中文版)（选用）

Sai2 (中文版) (选用)

(3) 考核时量

3 小时

(4) 评分细则

1、舞台尺寸、帧频、线条等基本设置符合要求。(10 分)

2、动作连贯、节奏合理，符合动画运动规律；对动画分镜头表达准确。

(50 分)

3、表现技法运用基本得当、整体效果尚可。(20 分)

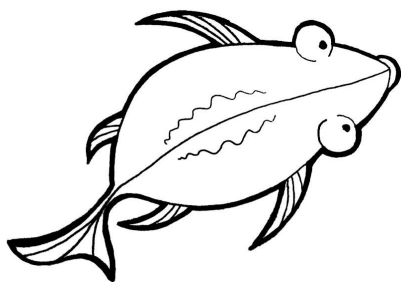
4、项目完成过程符合原画绘制的工作规范，文明操作、遵守纪律，具有良好的职业操守，正常关闭设备的电源。操作完成后整齐摆放工具及凳子放回原位，按顺序退出考场。(20 分)

湖南工艺美术职业学院

动漫设计专业学生专业技能考核题库

(一) 原画绘制

1. 试题编号：1-2：根据鱼的造型参考图例任选其一，绘制一套完整的鱼游动作。



(图 a)



(图 b)

(1) 任务描述

1、动作连贯，符合鱼游运动规律。鱼游动的路线按照曲线（S 型或 U 型）轨迹自行设计。

2、舞台尺寸为 1280*720 像素，帧频为 24 帧/秒，线条为实线 1 号，关键帧不得少于 6 帧，绘制细致，画面整体效果好。

3、手绘或电脑绘制均可，手绘统一用 A4 纸，电脑绘制保存源文件格式文件，再导出一个 AVI 格式影片。考生请将完成的文件命名，并存放在指定的文件夹里。

(2) 实施条件

Adobe Flash CS3 (中文版) (选用)

Adobe Photoshop CS3 (中文版) (选用)

Sai2 (中文版) (选用)

(3) 考核时量

3 小时

(4) 评分细则

1、舞台尺寸、帧频、线条等基本设置符合要求。(10分)

2、动作连贯、节奏合理，符合动画运动规律；对动画分镜头表达准确。

(50分)

3、表现技法运用基本得当、整体效果尚可。(20分)

4、项目完成过程符合原画绘制的工作规范，文明操作、遵守纪律，具有良好的职业操守，正常关闭设备的电源。操作完成后整齐摆放工具及凳子放回原位，按顺序退出考场。(20分)

湖南工艺美术职业学院
动漫设计专业学生专业技能考核题库

(一) 原画绘制

1. 试题编号：1-3：请根据造型，绘制侧面惊讶动作。



(1) 任务描述

1、绘制惊讶动作不少于 5 帧关键帧，舞台尺寸为 1280*720 像素，帧频为 25 帧/秒，线条为实线 1 号。

2、舞台尺寸为 720*576 像素，帧频为 24 帧/秒，线条为实线 1 号，关键帧不得少于 6 帧，绘制细致，画面整体效果好。

3、手绘或电脑绘制均可，手绘统一用 A4 纸，电脑绘制保存源文件格式文件，再导出一个 AVI 格式影片。考生请将完成的文件命名，并存放在指定的文件夹里。

(2) 实施条件

Adobe Flash CS3 (中文版) (选用)

Adobe Photoshop CS3 (中文版) (选用)

Sai2 (中文版) (选用)

(3) 考核时量

3 小时

(4) 评分细则

1、舞台尺寸、帧频、线条等基本设置符合要求。(10 分)

2、动作连贯、节奏合理，符合动画运动规律；对动画分镜头表达准确。

(50 分)

3、表现技法运用基本得当、整体效果尚可。(20 分)

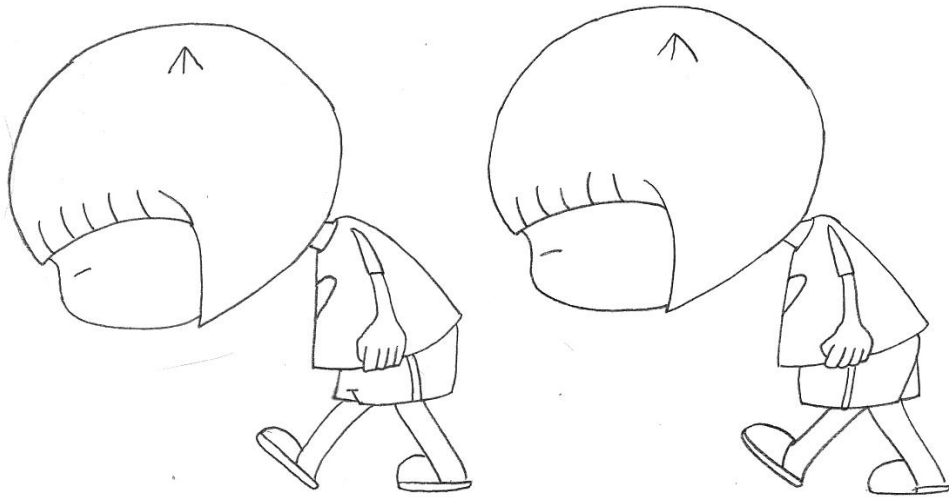
4、项目完成过程符合原画绘制的工作规范，文明操作、遵守纪律，具有良好的职业操守，正常关闭设备的电源。操作完成后整齐摆放工具及凳子放回原位，按顺序退出考场。(20 分)

湖南工艺美术职业学院

动漫设计专业学生专业技能考核题库

(一) 原画绘制

1. 试题编号：1-4：请根据提供的素材图片，绘制一套垂头丧气走路的动画。



(1) 任务描述

1、根据已给部分关键帧，要求绘制出其他个关键帧，完成垂头丧气走路过程，注意以表现人物走路姿势。

2、舞台尺寸为 1280*720 像素，帧频为 24 帧/秒，线条为实线 1 号。

3、手绘或电脑绘制均可，手绘统一用 A4 纸，电脑绘制保存源文件格式文件，再导出一个 AVI 格式影片。考生请将完成的文件命名，并存放在指定的文件夹里。

(2) 实施条件

Adobe Flash CS3 (中文版) (选用)

Adobe Photoshop CS3 (中文版) (选用)

Sai2 (中文版) (选用)

(3) 考核时量

3 小时

(4) 评分细则

1、舞台尺寸、帧频、线条等基本设置符合要求。(10 分)

2、动作连贯、节奏合理，符合动画运动规律；对动画分镜头表达准确。

(50 分)

3、表现技法运用基本得当、整体效果尚可。(20 分)

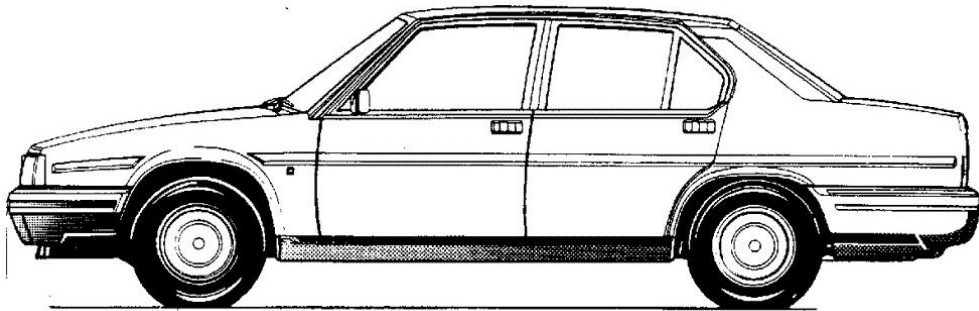
4、项目完成过程符合原画绘制的工作规范，文明操作、遵守纪律，具有良好的职业操守，正常关闭设备的电源。操作完成后整齐摆放工具及凳子放回原位，按顺序退出考场。(20 分)

湖南工艺美术职业学院

动漫设计专业学生专业技能考核题库

（一）原画绘制

1. 试题编号：1-5：请根据下面的造型，绘制车从发动到向前行驶再到停止下来的逐帧动画。



（1）任务描述

- 1、强调汽车发动的预备和停止时候的夸张、缓冲动作。
- 2、舞台尺寸为 1280*720 像素，帧频为 24 帧/秒，线条为实线 1 号，关键帧不得少于 10 帧。
- 3、手绘或电脑绘制均可，手绘统一用 A4 纸，电脑绘制保存源文件格式文件，再导出一个 AVI 格式影片。考生请将完成的文件命名，并存放在指定的文件夹里。

（2）实施条件

Adobe Flash CS3 (中文版) (选用)

Adobe Photoshop CS3 (中文版) (选用)

Sai2 (中文版) (选用)

（3）考核时量

3 小时

（4）评分细则

- 1、舞台尺寸、帧频、线条等基本设置符合要求。(10 分)

2、动作连贯、节奏合理，符合动画运动规律；对动画分镜头表达准确。

(50分)

3、表现技法运用基本得当、整体效果尚可。(20分)

4、项目完成过程符合原画绘制的工作规范，文明操作、遵守纪律，具有良好的职业操守，正常关闭设备的电源。操作完成后整齐摆放工具及凳子放回原位，按顺序退出考场。(20分)

湖南工艺美术职业学院
动漫设计专业学生专业技能考核题库

(一) 原画绘制

1. 试题编号：1-6：请根据下面提供的关键帧绘制中间帧动画，完成卡通人物的走路动作并绘制颜色。

第一帧：



第六帧：



第十二帧：



(1) 任务描述

- 1、舞台尺寸为 1280*720 像素，帧频为 24 帧/秒，线条为实线 1 号。
- 2、要求准确的画出每个关键帧之间的中间帧，不缺帧、不跳帧、不走型，动作连贯。
- 3、手绘或电脑绘制均可，手绘统一用 A4 纸，电脑绘制保存源文件格式文件，再导出一个 AVI 格式影片。考生请将完成的文件命名，并存放在指定的文件夹里。

(2) 实施条件

Adobe Flash CS3 (中文版) (选用)

Adobe Photoshop CS3 (中文版) (选用)

Sai2 (中文版) (选用)

(3) 考核时量

3 小时

(4) 评分细则

- 1、舞台尺寸、帧频、线条等基本设置符合要求。(10 分)
- 2、每个中间帧到位，动作连贯，结构准确。(50 分)
- 3、表现技法运用基本得当、整体效果尚可。(20 分)
- 4、项目完成过程符合动画绘制的工作规范，文明操作、遵守纪律，具有

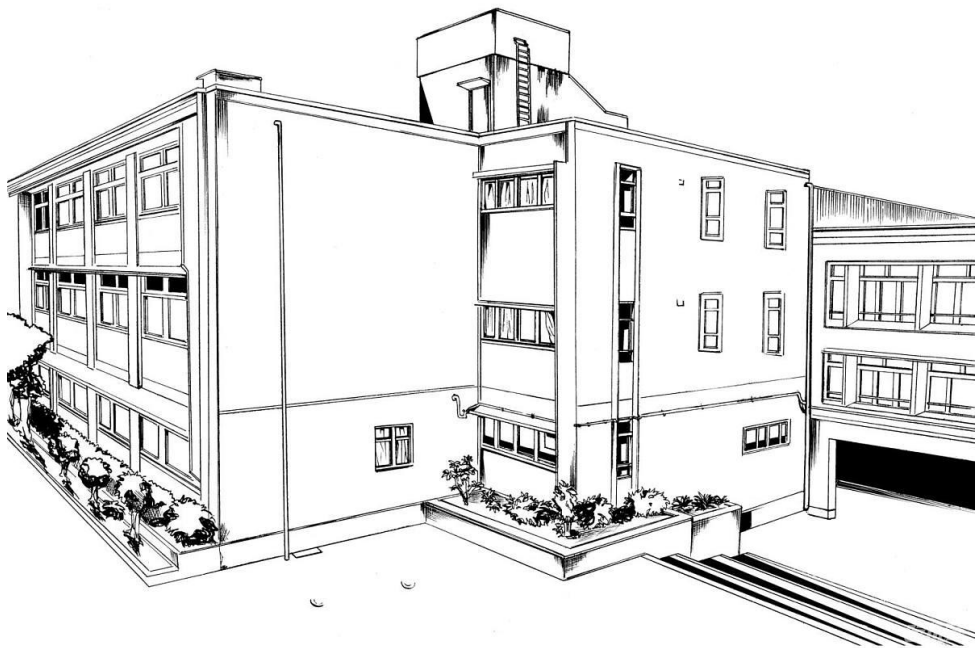
良好的职业操守，正常关闭设备的电源。操作完成后整齐摆放工具及凳子放回原位，按顺序退出考场。（20分）

湖南工艺美术职业学院

动漫设计专业学生专业技能考核题库

（二）动画场景绘制

1. 试题编号：2-1：请根据提供草图为设计基础，对校园场景一角进行上色。



（1）任务描述

- 1、舞台尺寸为 1000*800 像素，色彩明快，虚实得当。
- 2、符合题意，色彩搭配合理，空间透视感准确。
- 3、表现技法运用得当，细节完整，主次突出，整体效果好。
- 4、手绘或电脑绘制均可，手绘统一用 A4 纸，电脑绘图统一为 A4 页面，分辨率为 150dpi，色彩模式为 RGB 模式，导出格式为 JPG 格式。电脑绘图考生请将完成的文件命名，并存放在指定的文件夹里。

（2）实施条件

Adobe Flash CS3 (中文版) (选用)

Adobe Photoshop CS3 (中文版) (选用)

Sai2 (中文版) (选用)

(3) 考核时量

3 小时

(4) 评分细则

- 1、页面（舞台）尺寸、分辨率、颜色等设置符合基本要求。（10分）
- 2、色彩搭配合理，画面的气氛好，符合二维场景设计要求、符合影片整体风格要求。（50分）
- 3、表现技法运用得当，色彩明快漂亮，线条清晰，整体效果好。（20分）
- 4、项目完成过程符合动画场景绘制的工作规范，文明操作、遵守纪律，具有良好的职业操守，正常关闭设备的电源。操作完成后整齐摆放工具及凳子放回原位，按顺序退出考场。（20分）

湖南工艺美术职业学院

动漫设计专业学生专业技能考核题库

(二) 动画场景绘制

1. 试题编号: 2-2: 请绘制一副主题为“公园一角”的场景设计稿, 并且要求上色。

(1) 任务描述

- 1、舞台尺寸为 1000*800 像素, 色彩明快, 虚实得当。
- 2、符合题意, 色彩搭配合理, 空间透视感准确。
- 3、表现技法运用得当、娴熟生动, 制作细致, 整体效果好。
- 4、手绘或电脑绘制均可, 手绘统一用 A4 纸, 电脑绘图统一为 A4 页面, 分辨率为 150dpi, 色彩模式为 RGB 模式, 导出格式为 JPG 格式。电脑绘图考生请将完成的文件命名, 并存放在指定的文件夹里。

(2) 实施条件

Adobe Flash CS3 (中文版) (选用)

Adobe Photoshop CS3 (中文版) (选用)

Sai2 (中文版) (选用)

(3) 考核时量

3 小时

(4) 评分细则

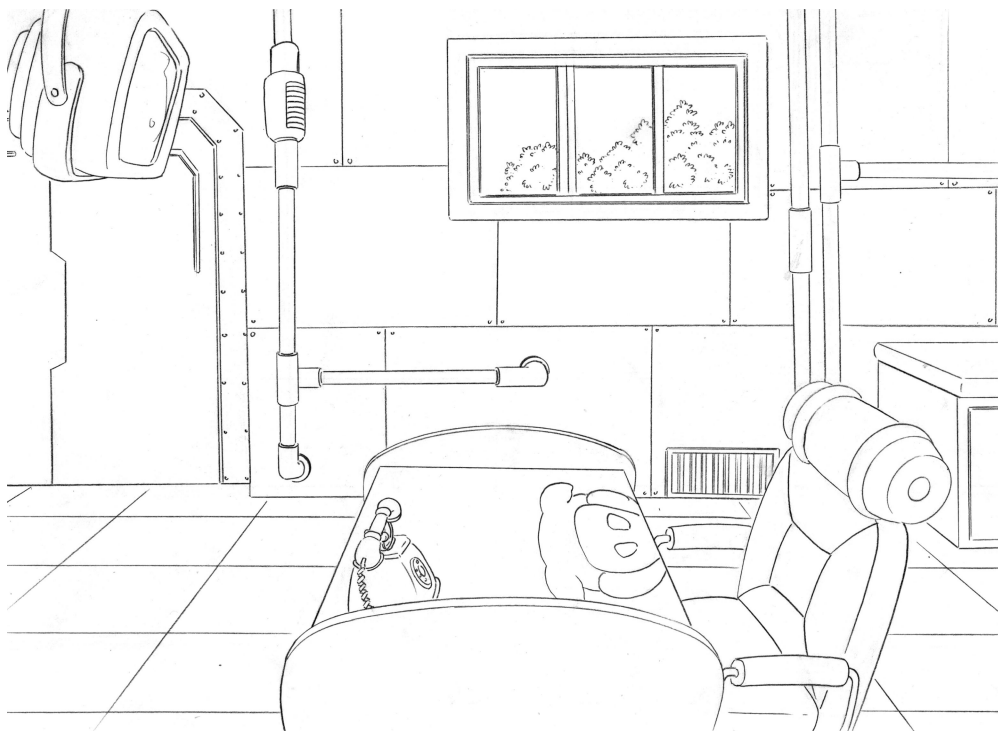
- 1、页面(舞台)尺寸、分辨率、颜色等设置符合基本要求。(10分)
- 2、色彩搭配合理, 画面的气氛好, 符合二维场景设计要求、符合影片整体风格要求。(50分)
- 3、表现技法运用得当, 色彩明快漂亮, 线条清晰, 整体效果好。(20分)
- 4、项目完成过程符合动画场景绘制的工作规范, 文明操作、遵守纪律, 具有良好的职业操守, 正常关闭设备的电源。操作完成后整齐摆放工具及凳子放

回原位，按顺序退出考场。（20分）

湖南工艺美术职业学院 动漫设计专业学生专业技能考核题库

（二）动画场景绘制

1. 试题编号：2-3：请根据下面所提供的线稿，完成上色。



（1）任务描述

- 1、舞台尺寸为 1000*800 像素，色彩明快，虚实得当。
- 2、符合题意，色彩搭配合理，空间透视感准确。
- 3、表现技法运用得当、娴熟生动，制作细致，整体效果好。
- 4、手绘或电脑绘制均可，手绘统一用 A4 纸，电脑绘图统一为 A4 页面，分辨率为 150dpi，色彩模式为 RGB 模式，导出格式为 JPG 格式。电脑绘图考生请将完成的文件命名，并存放在指定的文件夹里。

（2）实施条件

Adobe Flash CS3 (中文版) (选用)

Adobe Photoshop CS3 (中文版) (选用)

Sai2 (中文版) (选用)

(3) 考核时量

3 小时

(4) 评分细则

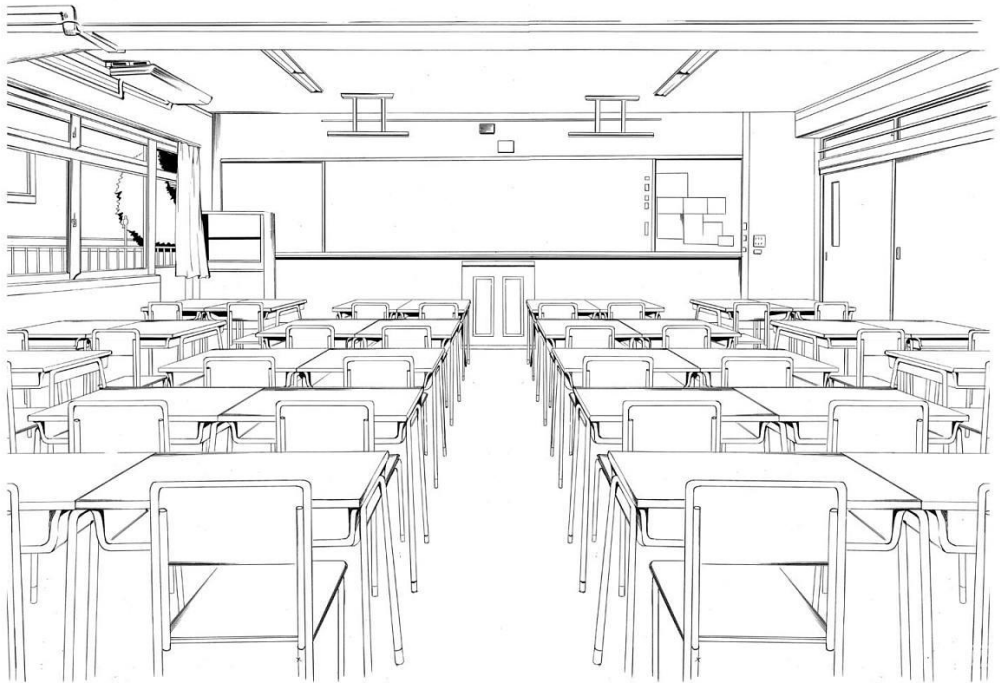
- 1、页面（舞台）尺寸、分辨率、颜色等设置符合基本要求。（10分）
- 2、色彩搭配合理，画面的气氛好，符合二维场景设计要求、符合影片整体风格要求。（50分）
- 3、表现技法运用得当，色彩明快漂亮，线条清晰，整体效果好。（20分）
- 4、项目完成过程符合动画场景绘制的工作规范，文明操作、遵守纪律，具有良好的职业操守，正常关闭设备的电源。操作完成后整齐摆放工具及凳子放回原位，按顺序退出考场。（20分）

湖南工艺美术职业学院

动漫设计专业学生专业技能考核题库

（二）动画场景绘制

1. 试题编号：2-4：请根据下面所提供的线稿，完成上色。



（1）任务描述

- 1、舞台尺寸为 1000*800 像素，色彩明快，虚实得当。
- 2、符合题意，色彩搭配合理，空间透视感准确。
- 3、表现技法运用得当、娴熟生动，制作细致，整体效果好。
- 4、手绘或电脑绘制均可，手绘统一用 A4 纸，电脑绘图统一为 A4 页面，分辨率为 150dpi，色彩模式为 RGB 模式，导出格式为 JPG 格式。电脑绘图考生请将完成的文件命名，并存放在指定的文件夹里。

（2）实施条件

Adobe Flash CS3 (中文版)（选用）

Adobe Photoshop CS3 (中文版)（选用）

Sai2 (中文版) (选用)

(3) 考核时量

3 小时

(4) 评分细则

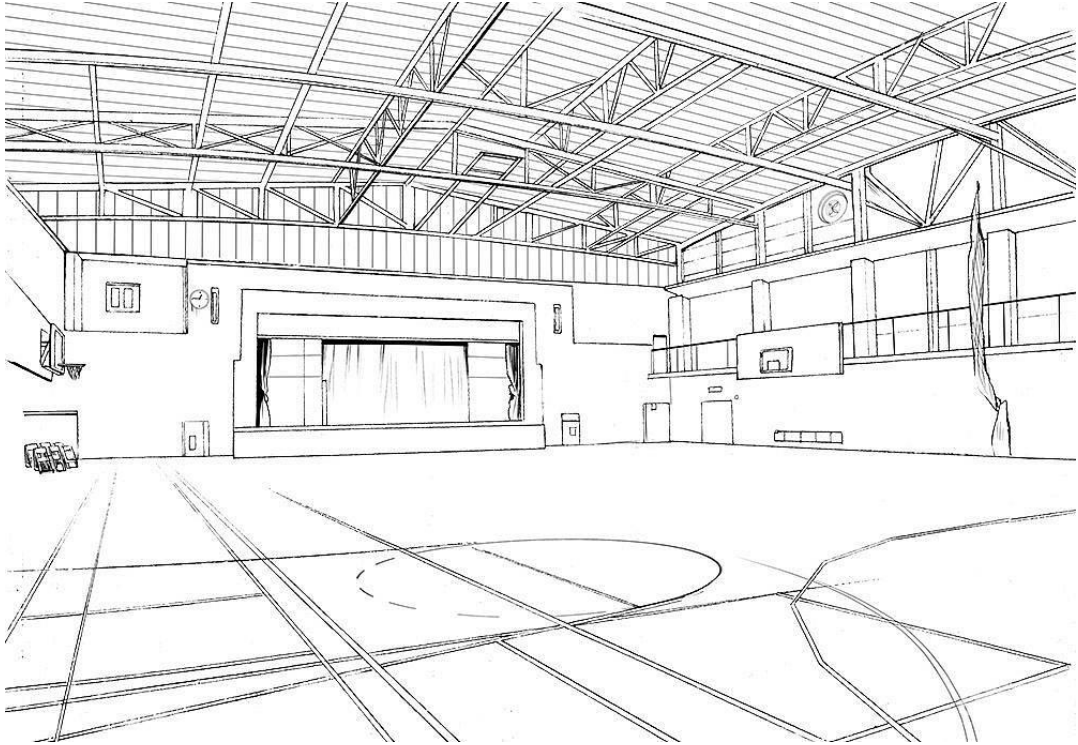
- 1、页面（舞台）尺寸、分辨率、颜色等设置符合基本要求。（10分）
- 2、色彩搭配合理，画面的气氛好，符合二维场景设计要求、符合影片整体风格要求。（50分）
- 3、表现技法运用得当，色彩明快漂亮，线条清晰，整体效果好。（20分）
- 4、项目完成过程符合动画场景绘制的工作规范，文明操作、遵守纪律，具有良好的职业操守，正常关闭设备的电源。操作完成后整齐摆放工具及凳子放回原位，按顺序退出考场。（20分）

湖南工艺美术职业学院

动漫设计专业学生专业技能考核题库

(二) 动画场景绘制

1. 试题编号：2-5：请根据下面所提供的线稿，完成上色。



(1) 任务描述

- 1、舞台尺寸为 1000*800 像素，色彩明快，虚实得当。
- 2、符合题意，色彩搭配合理，空间透视感准确。
- 3、表现技法运用得当、娴熟生动，制作细致，整体效果好。
- 4、手绘或电脑绘制均可，手绘统一用 A4 纸，电脑绘图统一为 A4 页面，分辨率为 150dpi，色彩模式为 RGB 模式，导出格式为 JPG 格式。电脑绘图考生请将完成的文件命名，并存放在指定的文件夹里。

(2) 实施条件

Adobe Flash CS3 (中文版) (选用)

Adobe Photoshop CS3 (中文版) (选用)

Sai2 (中文版) (选用)

(3) 考核时量

3 小时

(4) 评分细则

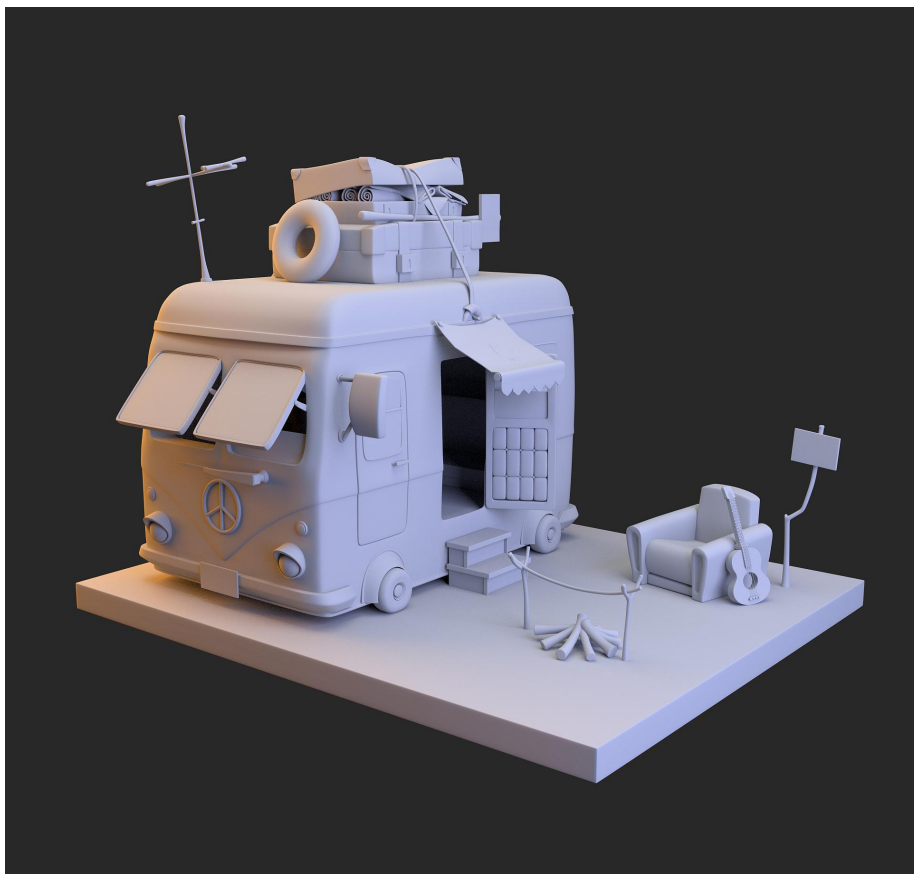
- 1、页面（舞台）尺寸、分辨率、颜色等设置符合基本要求。（10分）
- 2、色彩搭配合理，画面的气氛好，符合二维场景设计要求、符合影片整体风格要求。（50分）
- 3、表现技法运用得当，色彩明快漂亮，线条清晰，整体效果好。（20分）
- 4、项目完成过程符合动画场景绘制的工作规范，文明操作、遵守纪律，具有良好的职业操守，正常关闭设备的电源。操作完成后整齐摆放工具及凳子放回原位，按顺序退出考场。（20分）

湖南工艺美术职业学院

动漫设计专业学生专业技能考核题库

（三）场景建模

1. 试题编号：3-1：请根据提供的图片，完成场景模型制作。（材质贴图不作要求）



（1）任务描述

- 1、参考提供图片进行制作并导出图片，导出格式为 JPEG。
- 2、图片长宽为 1280*720，分辨率为 150。
- 3、保存一个项目源文件，考生请将完成的文件命名，并存放在指定的文件夹里。

（2）实施条件

Autodesk Maya 2018 （中文版）（选用）

Autodesk 3D Max2018 （中文版）（选用）

Adobe Photoshop CS3 (中文版)

(3) 考核时量

3 小时

(4) 评分细则

1、尺寸、分辨率等设置符合要求，导出和保存格式正确，存档和命名规范。(10分)

2、场景造型的比例、结构、透视基本合理，布线符合三维动画场景制作要求。(60分)

3、构图完整，制作细致，视图整体效果好。(10分)

4、项目完成过程符合角色建模的工作规范，文明操作、遵守纪律，具有良好的职业操守，正常关闭设备的电源。操作完成后整齐摆放工具及凳子放回原位，按顺序退出考场。(20分)

湖南工艺美术职业学院
动漫设计专业学生专业技能考核题库

(三) 场景建模

1. 试题编号：3-2：请根据提供的图片，完成场景模型制作。（材质贴图不作要求）



(1) 任务描述

- 1、参考提供图片进行制作并导出图片，导出格式为 JPEG。
- 2、图片长宽为 1280*720，分辨率为 150。
- 3、保存一个项目源文件，考生请将完成的文件命名，并存放在指定的文件夹里。

(2) 实施条件

Autodesk Maya 2018 (中文版) (选用)

Autodesk 3D Max2018 (中文版) (选用)

Adobe Photoshop CS3 (中文版)

(3) 考核时量

3 小时

(4) 评分细则

1、尺寸、分辨率等设置符合要求，导出和保存格式正确，存档和命名规范。(10分)

2、场景造型的比例、结构、透视基本合理，布线符合三维动画场景制作要求。(60分)

3、构图完整，制作细致，视图整体效果好。(10分)

4、项目完成过程符合角色建模的工作规范，文明操作、遵守纪律，具有良好的职业操守，正常关闭设备的电源。操作完成后整齐摆放工具及凳子放回原位，按顺序退出考场。(20分)

湖南工艺美术职业学院
动漫设计专业学生专业技能考核题库

(三) 角色建模

1. 试题编号：3-3：根据提供素材图片，进行角色模型制作。（材质贴图不作要求）



(1) 任务描述

1、导出角色的正面、3/4 侧面、正侧面、正背面等四个视图，导出格式为 JPEG。

2、图片长宽为 1280*720，分辨率为 150。

3、保存一个项目源文件，考生请将完成的文件命名，并存放在指定的文件夹里。

(2) 实施条件

Autodesk Maya 2018 (中文版) (选用)

Autodesk 3D Max2018 (中文版) (选用)

Adobe Photoshop CS3 (中文版)

(3) 考核时量

3 小时

(4) 评分细则

1、尺寸、分辨率等设置符合要求，导出和保存格式正确，存档和命名规范。(10分)

2、角色造型的比例、结构、透视基本合理，布线符合三维动画角色制作要求。(60分)

3、构图完整，制作细致，视图整体效果好。(10分)

4、项目完成过程符合角色建模的工作规范，文明操作、遵守纪律，具有良好的职业操守，正常关闭设备的电源。操作完成后整齐摆放工具及凳子放回原位，按顺序退出考场。(20分)

湖南工艺美术职业学院
动漫设计专业学生专业技能考核题库

(三) 角色建模

1. 试题编号: 3-4: 根据提供的素材图片, 完成人物角色模型制作。



(1) 任务描述

- 1、参考提供图片进行导出正面视图, 导出格式为 JPEG。
- 2、图片长宽为 1280*720, 分辨率为 150。
- 3、保存一个项目源文件, 考生请将完成的文件命名, 并存放在指定的文件夹里。

(2) 实施条件

Autodesk Maya 2018 (中文版) (选用)

Autodesk 3D Max2018 (中文版) (选用)

Adobe Photoshop CS3 (中文版)

(3) 考核时量

3 小时

(4) 评分细则

1、尺寸、分辨率等设置符合要求，导出和保存格式正确，存档和命名规范。(10分)

2、场景造型的比例、结构、透视基本合理；布线符合三维动画场景制作要求。(60分)

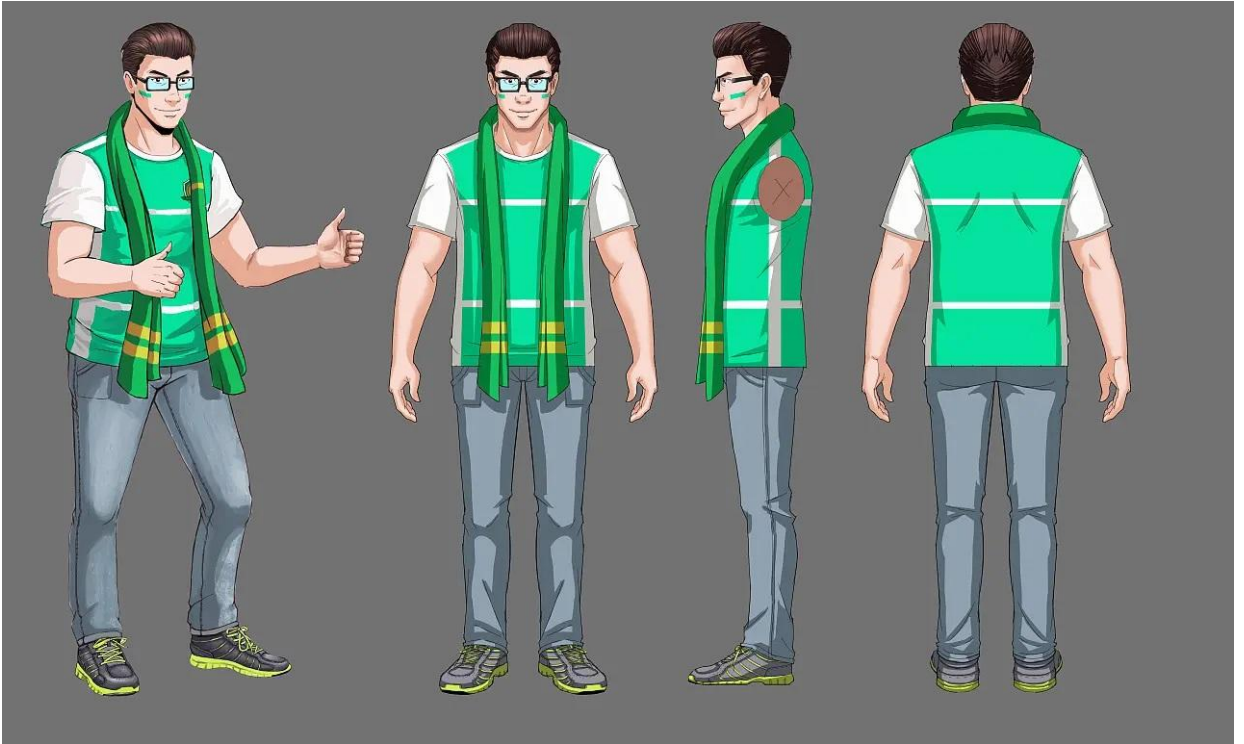
3、构图完整，制作细致，视图整体效果好。(10分)

4、项目完成过程符合角色建模的工作规范，文明操作、遵守纪律，具有良好的职业操守，正常关闭设备的电源。操作完成后整齐摆放工具及凳子放回原位，按顺序退出考场。(20分)

湖南工艺美术职业学院
动漫设计专业学生专业技能考核题库

(三) 角色建模

1. 试题编号: 3-5: 根据提供的素材图片, 完成人物角色模型制作。



(1) 任务描述

- 1、参考提供图片进行导出正面视图, 导出格式为 JPEG。
- 2、图片长宽为 1280*720, 分辨率为 150。
- 3、保存一个项目源文件, 考生请将完成的文件命名, 并存放在指定的文件夹里。

(2) 实施条件

Autodesk Maya 2018 (中文版) (选用)

Autodesk 3D Max2018 (中文版) (选用)

Adobe Photoshop CS3 (中文版)

(3) 考核时量

3 小时

(4) 评分细则

1、尺寸、分辨率等设置符合要求，导出和保存格式正确，存档和命名规范。(10分)

2、场景造型的比例、结构、透视基本合理；布线符合三维动画场景制作要求。(60分)

3、构图完整，制作细致，视图整体效果好。(10分)

4、项目完成过程符合角色建模的工作规范，文明操作、遵守纪律，具有良好的职业操守，正常关闭设备的电源。操作完成后整齐摆放工具及凳子放回原位，按顺序退出考场。(20分)

湖南工艺美术职业学院

动漫设计专业学生专业技能考核题库

（四）材质、灯光制作

1. 试题编号：4-1：根据提供的 3D 模型和贴图素材，完成场景中模型材质和灯光制作。



（1）任务描述

- 1、渲染出模型的两张以上的透视图图片，导出格式为 JPG。
- 2、图片长宽为 1280*720，分辨率为 150。
- 3、模型的材质、凹凸表现得当，制作细致，整体效果好。
- 4、保存一个项目源文件，考生请将完成的文件命名，并存放在指定的文件夹里。

（2）实施条件

Autodesk Maya 2018 （中文版）（选用）

Autodesk 3D Max2018 （中文版）（选用）

Adobe Photoshop CS3 （中文版）（选用）

(3) 考核时量

3 小时

(4) 评分细则

- 1、材质指定、设置符合题目要求，存档和命名规范。(10 分)
- 2、模型 uv 编辑准确，材质搭配合理。(50 分)
- 3、构图完整，制作细致，渲染输出整体效果好。(20 分)
- 4、项目完成过程符合材质、灯光制作的工作规范，文明操作、遵守纪律，具有良好的职业操守，正常关闭设备的电源。操作完成后整齐摆放工具及凳子放回原位，按顺序退出考场。(20 分)

湖南工艺美术职业学院
动漫设计专业学生专业技能考核题库

(四) 材质、灯光制作

1. 试题编号：4-2：根据提供的 3D 模型和贴图素材，完成场景中模型材质和灯光制作。



(1) 任务描述

- 1、渲染出模型的两张以上的透视图图片，导出格式为 JPG。
- 2、图片长宽为 1280*720，分辨率为 150。
- 3、模型的材质、凹凸表现得当，制作细致，整体效果好。
- 4、保存一个项目源文件，考生请将完成的文件命名，并存放在指定的文件夹里。

(2) 实施条件

Autodesk Maya 2018 (中文版) (选用)

Autodesk 3D Max2018 (中文版) (选用)

Adobe Photoshop CS3 (中文版) (选用)

(3) 考核时量

3 小时

(4) 评分细则

- 1、材质指定、设置符合题目要求，存档和命名规范。(10 分)
- 2、模型 uv 编辑准确，材质搭配合理。(50 分)
- 3、构图完整，制作细致，渲染输出整体效果好。(20 分)
- 4、项目完成过程符合材质、灯光制作的工作规范，文明操作、遵守纪律，具有良好的职业操守，正常关闭设备的电源。操作完成后整齐摆放工具及凳子放回原位，按顺序退出考场。(20 分)

湖南工艺美术职业学院

动漫设计专业学生专业技能考核题库

（四）材质、灯光制作

1. 试题编号：4-3：根据提供的 3D 模型和贴图素材，完成场景中模型材质和灯光制作。



（1）任务描述

- 1、渲染出模型的两张以上的透视图图片，导出格式为 JPG。
- 2、图片长宽为 1280*720，分辨率为 150。
- 3、模型的材质、凹凸表现得当，制作细致，整体效果好。
- 4、保存一个项目源文件，考生请将完成的文件命名，并存放在指定的文件夹里。

（2）实施条件

Autodesk Maya 2018 （中文版）（选用）

Autodesk 3D Max2018 （中文版）（选用）

Adobe Photoshop CS3 （中文版）（选用）

(3) 考核时量

3 小时

(4) 评分细则

- 1、材质指定、设置符合题目要求，存档和命名规范。(10 分)
- 2、模型 uv 编辑准确，材质搭配合理。(50 分)
- 3、构图完整，制作细致，渲染输出整体效果好。(20 分)
- 4、项目完成过程符合材质、灯光制作的工作规范，文明操作、遵守纪律，具有良好的职业操守，正常关闭设备的电源。操作完成后整齐摆放工具及凳子放回原位，按顺序退出考场。(20 分)

湖南工艺美术职业学院

动漫设计专业学生专业技能考核题库

（四）材质、灯光制作

1. 试题编号：4-4：根据提供的 3D 模型和贴图素材，完成场景中模型材质和灯光制作。



（1）任务描述

- 1、渲染出模型的两张以上的透视图图片，导出格式为 JPG。
- 2、图片长宽为 1280*720，分辨率为 150。
- 3、模型的材质、凹凸表现得当，制作细致，整体效果好。
- 4、保存一个项目源文件，考生请将完成的文件命名，并存放在指定的文件夹里。

（2）实施条件

Autodesk Maya 2018 （中文版）（选用）

Autodesk 3D Max2018 （中文版）（选用）

Adobe Photoshop CS3 （中文版）（选用）

(3) 考核时量

3 小时

(4) 评分细则

- 1、材质指定、设置符合题目要求，存档和命名规范。(10 分)
- 2、模型 uv 编辑准确，材质搭配合理。(50 分)
- 3、构图完整，制作细致，渲染输出整体效果好。(20 分)
- 4、项目完成过程符合材质、灯光制作的工作规范，文明操作、遵守纪律，具有良好的职业操守，正常关闭设备的电源。操作完成后整齐摆放工具及凳子放回原位，按顺序退出考场。(20 分)

湖南工艺美术职业学院 动漫设计专业学生专业技能考核题库

（四）材质、灯光制作

1. 试题编号：4-5：根据提供的 3D 模型和贴图素材，完成场景中人物角色材质和灯光制作。（可任选选一个男性或者女性角色进行制作。）



（1）任务描述

- 1、渲染出模型的两张以上的透视图图片，导出格式为 JPG。
- 2、图片长宽为 1280*720，分辨率为 150。
- 3、模型的材质、凹凸表现得当，制作细致，整体效果好。
- 4、保存一个项目源文件，考生请将完成的文件命名，并存放在指定的文件夹里。

(2) 实施条件

Autodesk Maya 2018 (中文版) (选用)

Autodesk 3D Max2018 (中文版) (选用)

Adobe Photoshop CS3 (中文版) (选用)

(3) 考核时量

3 小时

(4) 评分细则

- 1、材质指定、设置符合题目要求，存档和命名规范。(10 分)
- 2、模型 uv 编辑准确，材质搭配合理。(50 分)
- 3、构图完整，制作细致，渲染输出整体效果好。(20 分)
- 4、项目完成过程符合材质、灯光制作的工作规范，文明操作、遵守纪律，具有良好的职业操守，正常关闭设备的电源。操作完成后整齐摆放工具及凳子放回原位，按顺序退出考场。(20 分)

湖南工艺美术职业学院
动漫设计专业学生专业技能考核题库

(五) 动画制作

1. 试题编号：5-1：使用默认骨骼系统，调试一段角色走路动画。
(24 帧/秒)

(1) 任务描述

- 1、节奏感强，动作自然，并能正确的根据要求进行了相关设定。
- 2、渲染输出 AVI 格式，长宽为 1280*720，分辨率为 150。
- 3、保存一个项目源文件，考生请将完成的文件命名，并存放在指定的文件夹里。

(2) 实施条件

Autodesk Maya 2018 (中文版) (选用)

Autodesk 3D Max2018 (中文版) (选用)

(3) 考核时量

3 小时

(4) 评分细则

- 1、骨骼创建及相关设置符合题目要求。存档和命名规范。(10 分)
- 2、节奏感强，动作自然，并能正确的根据要求进行了相关设定。(50 分)
- 3、动画设计基本合理、符合题目要求，整体效果好。(20 分)
- 4、项目完成过程符合动画制作的工作规范，文明操作、遵守纪律，具有良好的职业操守，正常关闭设备的电源。操作完成后整齐摆放工具及凳子放回原位，按顺序退出考场。(20 分)

湖南工艺美术职业学院

动漫设计专业学生专业技能考核题库

（五）动画制作制作

1.试题编号：5-2：使用默认骨骼系统，调试一段角色跑步动画。
(24 帧/秒)

（1）任务描述

- 1、节奏感强，动作自然，并能正确的根据要求进行了相关设定。
- 2、渲染输出 AVI 格式，长宽为 1280*720，分辨率为 150。
- 3、保存一个项目源文件，考生请将完成的文件命名，并存放在指定的文件夹里。

（2）实施条件

Autodesk Maya 2018 （中文版）（选用）

Autodesk 3D Max2018 （中文版）（选用）

（3）考核时量

3 小时

（4）评分细则

- 1、骨骼创建及相关设置符合题目要求。存档和命名规范。（10 分）
- 2、节奏感强，动作自然，并能正确的根据要求进行了相关设定。（50 分）
- 3、动画设计基本合理、符合题目要求，整体效果好。（20 分）
- 4、项目完成过程符合动画制作的工作规范，文明操作、遵守纪律，具有良好的职业操守，正常关闭设备的电源。操作完成后整齐摆放工具及凳子放回原位，按顺序退出考场。（20 分）

湖南工艺美术职业学院

动漫设计专业学生专业技能考核题库

（五）动画制作制作

1.试题编号：5-3：根据软件默认骨骼系统做一段投标枪的动画。
(24 帧/秒)

（1）任务描述

- 1、投标枪动作自然，节奏感强，并能正确的根据要求进行了相关设定。
- 2、渲染输出 AVI 格式，长宽为 1280*720，分辨率为 150。
- 3、保存一个项目源文件，考生请将完成的文件命名，并存放在指定的文件夹里。

（2）实施条件

Autodesk Maya 2018 (中文版) (选用)

Autodesk 3D Max2018 (中文版) (选用)

（3）考核时量

3 小时

（4）评分细则

- 1、骨骼创建及相关设置符合题目要求。存档和命名规范。(10 分)
- 2、投标枪动作自然，节奏感强，并能正确的根据要求进行了相关设定。
(50 分)
- 3、动画设计基本合理、符合题目要求，整体效果好。(20 分)
- 4、项目完成过程符合动画制作的工作规范，文明操作、遵守纪律，具有良好的职业操守，正常关闭设备的电源。操作完成后整齐摆放工具及凳子放回原位，按顺序退出考场。(20 分)

湖南工艺美术职业学院

动漫设计专业学生专业技能考核题库

（五）动画制作制作

1.试题编号：5-4：制作一段球掉到地上的弹起动画。（24 帧/秒）

（1）任务描述

- 1、球下落到弹起动作流畅、自然，节奏感强。
- 2、渲染输出 AVI 格式，长宽为 1280*720，分辨率为 150。
- 3、保存一个项目源文件，考生请将完成的文件命名，并存放在指定的文件夹里。

（2）实施条件

Autodesk Maya 2018 （中文版）（选用）

Autodesk 3D Max2018 （中文版）（选用）

（3）考核时量

3 小时

（4）评分细则

- 1、球动画相关设置符合题目要求，存档和命名规范。（10 分）
- 2、球下落到弹起动作流畅、自然，节奏感强。并能正确的根据要求进行相关设定。（50 分）
- 3、动画设计基本合理、符合题目要求，整体效果好。（20 分）
- 4、项目完成过程符合动画制作的工作规范，文明操作、遵守纪律，具有良好的职业操守，正常关闭设备的电源。操作完成后整齐摆放工具及凳子放回原位，按顺序退出考场。（20 分）

湖南工艺美术职业学院

动漫设计专业学生专业技能考核题库

（五）动画制作制作

1. 试题编号：5-5：使用默认骨骼系统，设计一段角色情境动画。
(24 帧/秒)

（1）任务描述

- 1、节奏感强，动作自然，并能正确的根据要求进行了相关设定。
- 2、渲染输出 AVI 格式，长宽为 1280*720，分辨率为 150。
- 3、保存一个项目源文件，考生请将完成的文件命名，并存放在指定的文件夹里。

（2）实施条件

Autodesk Maya 2018 (中文版) (选用)

Autodesk 3D Max2018 (中文版) (选用)

（3）考核时量

3 小时

（4）评分细则

- 1、骨骼创建及相关设置符合题目要求。存档和命名规范。(10 分)
- 2、节奏感强，动作自然，并能正确的根据要求进行了相关设定。(50 分)
- 3、动画设计基本合理、符合题目要求，整体效果好。(20 分)
- 4、项目完成过程符合动画制作的工作规范，文明操作、遵守纪律，具有良好的职业操守，正常关闭设备的电源。操作完成后整齐摆放工具及凳子放回原位，按顺序退出考场。(20 分)